

常用
(フルタイム)

〈職業別〉求人・求職バランスシート

豊橋

2021年1月内容

求人関係			常用フルタイム	求 職 関 係									有効 求人 倍率
新規求人 計	有効求人 計	充足数 計		新規求職者数			有効求職者数			就職件数			
				性計	男	女	性計	男	女	性計	男	女	
1,235	3,798	142		818	446	372	3,889	2,211	1,677	154	89	65	0.98
3	12	0	管理的職業	1	1	0	9	8	1	0	0	0	1.33
322	904	19	専門的・技術的職業	94	47	47	370	188	182	20	7	13	2.44
15	36	0	開発技術者	5	5	0	25	24	1	0	0	0	1.44
12	29	1	製造技術者	12	11	1	38	35	3	1	1	0	0.76
117	362	0	建築・土木技術者	4	3	1	18	15	3	0	0	0	20.11
8	18	1	情報処理・通信技術者	10	9	1	50	44	6	1	1	0	0.36
0	2	0	その他の技術者	1	1	0	3	3	0	0	0	0	0.67
7	17	0	医師、薬剤師等	0	0	0	2	1	1	0	0	0	8.50
65	167	7	看護師、保健師等	14	0	14	59	4	55	10	1	9	2.83
14	59	1	医療技術者(臨床検査技師・理学療法士等)	7	4	3	17	6	11	1	0	1	3.47
12	21	1	その他保健医療従事者(あんまマッサージ等)	4	1	3	16	5	11	0	0	0	1.31
55	143	5	社会福祉の専門的職業(保育士・福祉相談員等)	16	5	11	49	13	36	5	3	2	2.92
1	7	1	美術家、デザイナー等	6	3	3	30	15	15	0	0	0	0.23
16	43	2	その他の専門的職業	15	5	10	63	23	40	2	1	1	0.68
103	250	25	事務的職業	153	25	128	701	178	523	28	4	22	0.34
58	123	16	一般事務員	125	13	112	588	123	465	15	1	14	0.21
13	36	3	会計事務員	9	2	7	31	10	21	4	0	4	1.16
16	40	1	生産関連事務員	5	3	2	24	20	4	2	1	1	1.67
12	43	5	営業・販売関連事務員	10	4	6	39	13	26	5	2	3	1.10
0	0	0	外勤事務員	0	0	0	0	0	0	0	0	0	—
3	6	0	運輸・郵便事務	3	3	0	6	5	1	0	0	0	1.00
1	2	0	事務用機器操作の職業	1	0	1	13	7	6	0	0	0	0.15
108	330	13	販売の職業	38	27	12	185	118	67	13	10	3	1.78
34	95	1	商品販売の職業	21	11	10	90	35	55	2	2	0	1.06
69	230	12	営業の職業	18	16	2	94	82	12	10	8	2	2.45
183	856	15	サービスの職業	65	31	34	289	125	164	16	3	13	2.90
0	1	0	家庭生活支援サービス	0	0	0	0	0	0	0	0	0	—
90	245	6	介護サービスの職業	28	10	18	119	43	76	5	0	5	2.06
18	44	4	保健医療サービス	5	0	5	19	1	18	2	0	2	2.32
14	63	0	理・美容師、エステシャン、リスト	4	0	4	18	0	18	0	0	0	3.50
24	234	4	調理の職業	17	14	3	60	41	19	7	3	4	3.90
30	250	0	接客・給仕の職業	9	6	3	52	29	23	1	0	1	4.81
0	6	0	居住施設・ビルの管理	0	0	0	6	4	2	0	0	0	1.00
7	13	1	その他のサービス	2	1	1	15	7	8	1	0	1	0.87
32	125	1	保安の職業	4	4	0	18	15	3	4	4	0	2.40
6	20	2	農林漁業の職業	10	8	2	38	27	11	2	2	0	0.58
178	494	27	生産工程の職業	135	64	61	735	503	232	30	19	11	0.55
48	127	6	金属材料製造等	18	17	1	95	94	1	8	6	2	1.34
39	87	11	製品製造・加工処理	21	8	13	102	66	36	9	4	5	0.85
9	42	3	機械組立の職業	74	46	28	405	252	153	7	6	1	0.10
26	60	0	機械整備・修理の職業	8	7	1	24	23	1	1	1	0	2.50
2	8	2	製品検査(金属)	2	0	2	15	8	7	1	0	1	0.53
17	20	1	製品検査(金属除く)	1	1	0	9	4	5	0	0	0	2.22
12	17	1	機械検査の職業	7	2	5	41	17	24	2	1	1	0.41
7	17	0	生産関連・生産類似	1	0	1	19	14	5	0	0	0	0.89
89	245	12	運送・搬送の職業	53	51	2	188	178	10	14	14	0	1.32
66	175	8	自動車運転の職業	37	36	1	127	120	7	10	10	0	1.38
9	24	2	その他の輸送の職業	10	9	1	44	43	1	2	2	0	0.55
14	47	2	定置・建設機械運転	6	6	0	15	15	0	2	2	0	3.13
140	396	9	建設・採掘の職業	9	0	0	57	57	0	11	11	0	4.85
31	89	2	建設躯体工事の職業	2	2	0	9	9	0	3	3	0	9.89
22	87	3	建設の職業	3	3	0	19	19	0	4	4	0	4.58
20	65	1	電気工事の職業	0	0	0	12	12	0	1	1	0	5.42
66	151	3	土木の職業	4	4	0	17	17	0	3	3	0	8.88
71	254	19	運搬・清掃等の職業	114	69	45	558	335	223	18	15	3	0.45
37	124	5	運搬の職業	35	32	3	116	98	18	7	6	1	1.07
7	63	4	清掃の職業	9	5	4	37	24	13	6	6	0	1.70
14	22	3	包装の職業	3	1	2	10	3	7	3	1	2	2.20
13	45	7	その他の運搬の職業	67	31	36	405	210	195	2	2	0	0.11
0	0	0	分類不能の職業	141	90	51	738	479	258	0	0	0	0.00
23	78	2	(「11」関連計)	18	13	5	109	81	28	2	2	0	0.72
214	555	18	(福祉関連計)	51	14	37	207	59	148	20	4	16	2.68
140	358	11	(介護関連計)	34	13	21	143	54	89	10	3	7	2.50

※職種については一部省略しているため、小計と一致しない。
 ※求職関係の性計には性別未記入者を含むため男女計と一致しない場合がある。
 ※「常用」とは、雇用期間の定めがない、又は雇用期間の定めが4カ月以上のものをいう。

常用
(パートタイム)

〈職業別〉求人・求職バランスシート

豊橋

2021年1月内容

求人関係			常用パート	求 職 関 係									有効 求人 倍率
新規求人 計	有効求人 計	充足数 計		新規求職者数			有効求職者数			就職件数			
				性計	男	女	性計	男	女	性計	男	女	
541	1,847	122	職業計	452	147	305	2,244	724	1,518	111	42	69	0.82
0	0	0	管理的職業	0	0	0	3	2	1	0	0	0	0.00
87	340	11	専門的・技術的職業	39	9	30	190	31	158	7	0	7	1.79
0	1	0	開発技術者	1	1	0	3	2	1	0	0	0	0.33
4	4	0	製造技術者	3	1	2	10	6	3	0	0	0	0.40
0	0	1	建築・土木技術者	2	2	0	4	4	0	1	0	1	0.00
1	5	2	情報処理・通信技術者	1	1	0	4	3	1	0	0	0	1.25
0	0	0	その他の技術者	0	0	0	0	0	0	0	0	0	—
0	9	0	医師・薬剤師等	0	0	0	4	2	2	0	0	0	2.25
25	124	2	看護師、保健師等	12	0	12	51	0	51	2	0	2	2.43
12	45	0	医療技術者(臨床検査技師・理学療法士等)	3	0	3	18	2	16	0	0	0	2.50
3	9	0	その他保健医療従事者(あんまマッサージ等)	5	2	3	10	2	8	0	0	0	0.90
37	106	4	社会福祉の専門的職業(保育士・福祉相談員等)	11	1	10	49	2	47	2	0	2	2.16
0	2	0	美術家、デザイナー等	0	0	0	11	0	11	0	0	0	0.18
5	35	2	その他の専門的職業	1	1	0	26	8	18	2	0	2	1.35
58	170	20	事務的職業	79	12	67	391	61	330	16	5	11	0.43
45	85	13	一般事務員	73	10	63	349	41	308	9	2	7	0.24
1	8	0	会計事務員	4	0	4	22	6	16	0	0	0	0.36
2	40	6	生産関連事務員	1	1	0	7	7	0	6	3	3	5.71
5	9	1	営業・販売関連事務員	0	0	0	8	3	5	1	0	1	1.13
0	0	0	外勤事務員	0	0	0	0	0	0	0	0	0	—
2	22	0	運輸・郵便事務員	1	1	0	2	2	0	0	0	0	11.00
3	6	0	事務用機器操作の職業	0	0	0	3	2	1	0	0	0	2.00
60	197	7	販売の職業	17	3	14	92	14	78	5	0	5	2.74
60	191	7	商品販売の職業	17	3	14	86	9	77	5	0	5	2.22
0	6	0	営業の職業	0	0	0	5	5	0	0	0	0	1.20
149	502	16	サービスの職業	50	8	42	194	38	156	18	4	14	2.59
0	1	0	家庭生活支援サービス	0	0	0	1	0	1	0	0	0	1.00
57	207	3	介護サービスの職業	9	2	7	57	9	48	3	2	1	3.63
5	20	2	保健医療サービス	3	0	3	4	0	4	2	0	2	5.00
18	38	0	理・美容師、エステティシャン、リスト	1	0	1	8	0	8	0	0	0	4.75
39	96	8	調理の職業	16	2	14	57	14	43	9	2	7	1.68
24	119	2	接客・給仕の職業	17	2	15	48	9	39	3	0	3	2.48
0	0	0	居住施設・ビルの管理	2	2	0	6	6	0	0	0	0	0.00
6	21	1	その他のサービス	2	0	2	13	0	13	1	0	1	1.62
44	129	0	保安の職業	1	1	0	8	7	1	0	0	0	16.75
4	16	2	農林漁業の職業	11	7	4	29	16	13	1	0	1	0.55
45	124	12	生産工程の職業	29	14	15	150	56	94	12	7	5	0.83
4	15	4	金属材料製造等	2	2	0	12	10	2	4	3	1	1.25
16	52	4	製品製造・加工処理	8	2	6	34	8	26	5	2	3	1.53
5	11	2	機械組立の職業	10	3	7	59	15	44	2	1	1	0.19
1	1	0	機械整備・修理の職業	2	2	0	5	5	0	0	0	0	0.20
2	4	0	製品検査(金属)	1	0	1	9	2	7	0	0	0	0.44
13	16	0	製品検査(金属除く)	0	0	0	7	2	5	0	0	0	2.29
3	7	1	機械検査の職業	1	1	0	8	1	7	0	0	0	0.88
0	7	0	生産関連・生産類似	2	2	0	8	7	1	0	0	0	0.88
17	56	6	輸送・操縦の職業	14	13	1	53	49	3	8	8	0	1.08
16	53	6	自動車運転の職業	12	11	1	40	37	3	8	8	0	1.33
1	1	0	その他の輸送の職業	2	2	0	9	8	0	0	0	0	0.11
0	2	0	定置・建設機械運転	0	0	0	4	4	0	0	0	0	0.50
11	15	0	建設・採掘の職業	3	3	0	8	7	1	0	0	0	1.88
0	0	0	建設躯体工事の職業	0	0	0	1	1	0	0	0	0	0.00
6	8	0	建設の職業	0	0	0	1	1	0	0	0	0	8.00
2	4	0	電気工事の職業	0	0	0	1	0	1	0	0	0	4.00
3	3	0	土木の職業	3	3	0	5	5	0	0	0	0	0.60
66	298	48	運搬・清掃等の職業	88	27	61	489	187	302	44	18	26	0.61
28	63	13	運搬の職業	8	3	5	48	28	20	12	5	7	1.31
29	108	3	清掃の職業	15	3	12	79	18	61	2	0	2	1.37
2	94	27	包装の職業	2	0	2	14	2	12	25	11	14	6.71
7	33	5	その他の運搬の職業	63	21	42	348	139	209	5	2	3	0.09
0	0	0	分類不能の職業	121	50	71	637	256	381	0	0	0	0.00
6	21	2	(11 関連計)	2	2	0	17	10	7	0	0	0	1.24
123	439	8	(福祉関連計)	25	3	22	125	12	113	6	2	4	3.51
93	293	6	(介護関連計)	12	3	9	71	11	60	4	2	2	4.13

※職種については一部省略しているため、小計と一致しない。

※求職関係欄の性計には性別未記入者を含むため男女計と一致しない場合がある。

※「常用」とは、雇用期間の定めがない、又は雇用期間の定めが4カ月以上のものをいう。

＜職業別＞求人賃金・求職者希望賃金

2021年 1月内容

常用（フルタイム）（単位千円）			職 業	常用（パートタイム）（単位 円）		
求人募集賃金 上限平均	下限平均	求職者 希望賃金		求人募集賃金 上限平均	下限平均	求職者 希望賃金
293	217	213	職業計	1,174	1,032	977
540	377	500	管理的職業	---	---	---
384	270	228	専門的・技術的職業	1,475	1,212	1,121
315	186	256	開発技術者	---	---	930
308	217	265	製造技術者	1,500	1,230	1,077
482	360	245	建築・土木技術者等	---	---	1,250
317	215	235	情報処理・通信技術者	1,500	1,200	1,000
---	---	250	その他の技術者	---	---	---
320	236	---	医師、歯科医師、薬剤師等	---	---	---
279	217	234	看護師、保健師、助産師等	1,575	1,330	1,160
299	223	218	歯科衛生士・作業療法士等	1,632	1,368	1,267
276	207	213	管理栄養士・あんまマッサージ師等	1,351	1,018	1,096
252	193	186	保育士・福祉施設相談員等	1,264	1,033	989
300	170	263	美術家、デザイナー等	---	---	---
264	199	209	その他の専門的職業	2,000	1,467	2,000
241	187	192	事務的職業	1,130	1,026	965
223	178	187	一般事務員	1,131	1,037	963
328	227	193	経理事務員	1,300	950	975
259	189	260	生産関連事務員	1,200	1,075	926
242	197	202	営業・販売関連事務員	1,142	951	---
---	---	---	外勤事務員	---	---	---
209	184	277	運輸・郵便事務員	1,050	1,000	1,100
170	170	180	事務機オペレーター	965	965	---
288	203	216	販売の職業	988	948	958
250	188	179	商品販売の職業	988	948	958
304	208	256	営業の職業	---	---	---
253	195	197	サービスの職業	1,129	978	959
---	---	---	家庭生活支援サービス(家政婦・家事手伝等)	---	---	---
229	182	195	介護サービスの職業(施設・訪問介護員)	1,125	1,029	957
196	169	162	保健医療サービス(看護助手・歯科助手等)	1,081	988	936
299	182	193	理容・美容の職業等	1,325	958	1,000
275	210	201	飲食物調理の職業	1,067	936	977
323	248	211	接客・給仕の職業	1,146	951	955
---	---	---	住居施設・ビルの管理	---	---	939
288	191	225	その他のサービス	1,001	989	927
205	184	188	保安の職業	1,359	1,042	927
247	210	201	農林漁業の職業	1,114	1,114	940
262	185	218	生産工程の職業	1,080	869	978
279	190	229	金属材料製造等	1,133	949	965
226	181	196	製品製造・加工処理	1,041	947	945
260	187	222	機械組立の職業	1,200	1,000	997
288	178	248	機械整備・修理の職業	1,078	1,056	990
193	168	160	製品検査(金属)	1,300	950	---
208	188	180	製品検査(金属除く)	973	949	---
227	181	206	機械検査の職業	954	944	---
295	195	180	生産関連・生産類似	---	---	1,000
256	207	257	輸送・機械運転の職業	1,024	983	1,033
251	206	258	自動車運転の職業	1,026	982	1,050
223	173	248	その他の輸送の職業(フォークリフト運転等)	1,000	1,000	938
300	233	267	定置・建設機械運転	---	---	---
328	210	233	建設・採掘の職業	1,424	1,053	1,133
339	215	250	建設躯体工事の職業(型枠・とび・鉄筋)	---	---	---
280	207	217	建設の職業(大工・左官・配管工等)	1,614	1,047	---
379	214	---	電気工事の職業	1,000	927	---
323	206	238	土木の職業	1,563	1,188	1,133
236	188	197	運搬・清掃等の職業	1,022	871	950
238	189	207	運搬の職業(倉庫作業員・配達等)	1,059	998	960
273	213	220	清掃の職業	973	940	930
175	170	173	包装の職業	950	950	929
235	179	190	その他運搬等職業(選別・軽作業等)	1,091	997	953
---	---	222	分類不能の職業	---	---	956
316	208	244	(IT関連の職業計)	1,488	1,228	1,000
253	198	204	(福祉関連の職業計)	1,320	1,129	1,067
237	186	193	(介護関連小計)	1,194	1,033	956

※求人票に記載された求人賃金額が 200,000円～300,000円の場合、「上限」は 300千円、「下限」は 200千円となります。

※求人票に記載された求人賃金額が880円～1,000円の場合、「上限」は 1,000円、「下限」は 880円となります。

※「IT関連の職業」及び「福祉関連の職業」についてはそれぞれの職業から抽出した内数です。

中途採用時賃金情報

ハローワーク豊橋

2020年10月～12月集計

【職業別】

単位 千円

	年齢計	19歳以下	20～24歳	25～29歳	30～34歳	35～39歳	40～44歳	45～49歳	50～54歳	55～59歳	60～64歳	65歳以上
職業計	218	185	196	207	221	218	223	235	237	247	220	206
専門的・技術的職業	245	171	206	241	267	246	245	278	246	277	224	230
管理的職業	348	190	210	185	406	195	463	430	313	440	406	308
事務的職業	213	200	185	205	202	205	210	240	290	232	182	194
販売の職業	228	212	197	216	270	199	238	254	292	225	215	175
サービスの職業	202	162	188	192	201	218	233	199	209	212	217	171
保安の職業	155	—	118	—	—	—	155	170	160	157	161	153
農林漁業の職業	194	—	186	183	—	—	180	249	255	—	—	174
運輸・通信の職業	238	233	224	230	239	244	231	257	241	271	198	203
生産工程・労務の職業	211	191	198	200	203	212	207	219	227	247	231	229

【産業別】

単位 千円

	年齢計	19歳以下	20～24歳	25～29歳	30～34歳	35～39歳	40～44歳	45～49歳	50～54歳	55～59歳	60～64歳	65歳以上
産業計	218	185	196	207	221	218	223	235	237	247	220	206
建設業	232	196	202	215	220	267	237	254	270	285	225	240
製造業	218	189	194	208	219	210	222	230	243	265	241	199
電気・ガス・熱・水道業	372	—	—	294	—	—	372	408	412	—	—	—
情報通信業	183	—	176	150	150	—	242	218	—	—	—	—
運輸業、郵便業	241	233	226	235	230	245	250	260	248	223	230	220
卸売業、小売業	223	189	197	211	235	212	231	251	257	219	222	193
金融業、保険業	256	—	222	250	510	243	209	292	185	220	260	260
不動産業	239	200	215	—	185	280	237	273	179	329	—	—
学術研究・専門サービス業	194	150	197	202	215	178	182	218	148	196	—	173
宿泊業、飲食サービス業	227	167	184	220	263	253	308	249	254	235	217	158
生活関連サービス・娯楽業	176	160	186	157	180	203	170	152	246	126	250	200
教育、学習支援業	233	—	172	197	227	—	—	157	—	680	—	—
医療、福祉	211	169	190	221	226	207	194	225	213	225	209	249
サービス業(他に分類されないもの)	204	200	193	198	187	190	200	228	205	256	186	189

【規模別】

単位 千円

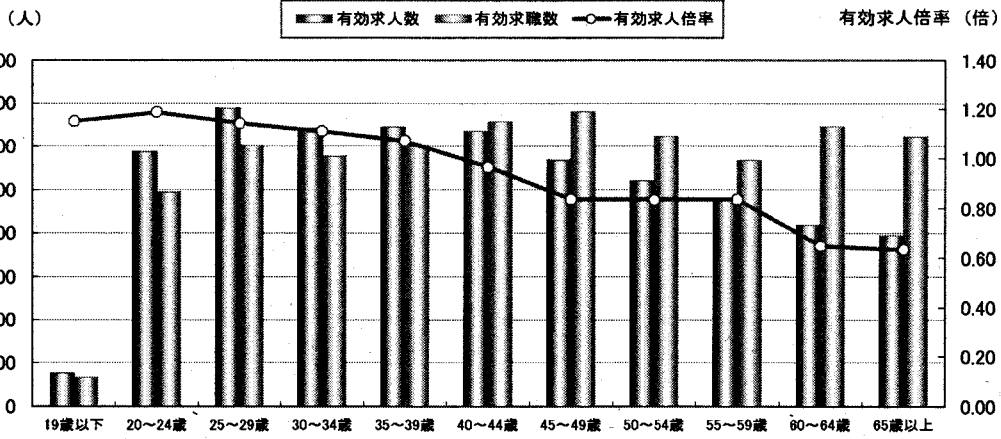
	年齢計	19歳以下	20～24歳	25～29歳	30～34歳	35～39歳	40～44歳	45～49歳	50～54歳	55～59歳	60～64歳	65歳以上
規模計	218	185	196	207	221	218	223	235	237	247	220	206
4人以下	213	164	194	209	185	232	219	248	218	241	206	171
5～29人	214	196	198	199	214	217	214	230	228	238	211	205
30～99人	213	201	199	202	215	209	218	217	223	234	220	205
100～299人	231	182	192	209	232	203	240	268	305	263	266	282
300～499人	212	177	198	208	206	211	220	222	217	235	160	715
500～999人	241	160	179	232	307	249	245	270	223	411	227	189
1000人以上	256	142	176	238	293	272	331	339	317	237	122	129

※この情報は最近3か月間(令和2年10月～12月)の雇用保険資格取得届に記載された賃金額を基に、雇用形態が常用の者(新規学卒者を除く)を対象としたものです。

賃金は税込で、毎月決まって支払われる各種手当は含まれますが、超過勤務手当、賞与及び臨時の賃金は含まれません。(「—」は該当サンプルなし)

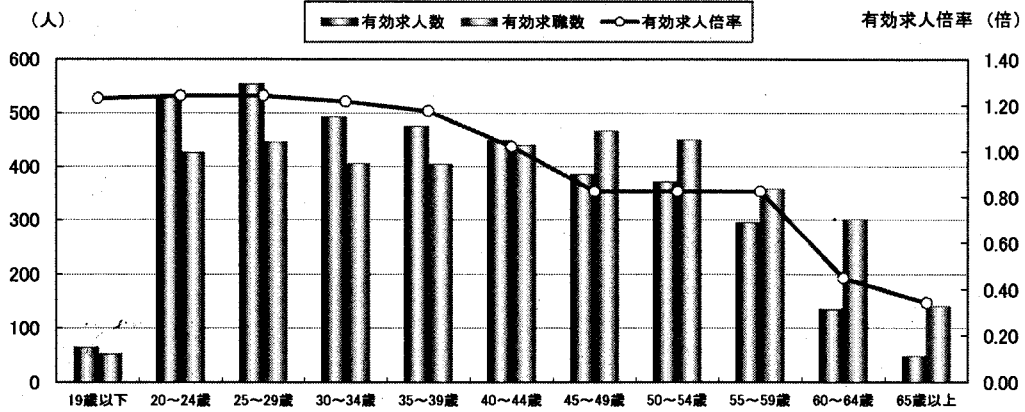
※ハローワーク名古屋中管内の事業所へ中途採用された方が対象です。

- 1:学術研究、専門サービス業には、法律事務所、特許事務所、土地家屋調査事務所、行政書士事務所、公認会計士事務所、税理士事務所、社会保険労務士事務所等、デザイン業、経営コンサルタント業、広告業、土木建築サービス業などが含まれます。
- 2:生活関連サービス業、娯楽業には洗濯業、理容・美容業、エステティック業、旅行業、冠婚葬祭業、映画館、スポーツ施設提供業などが含まれます。



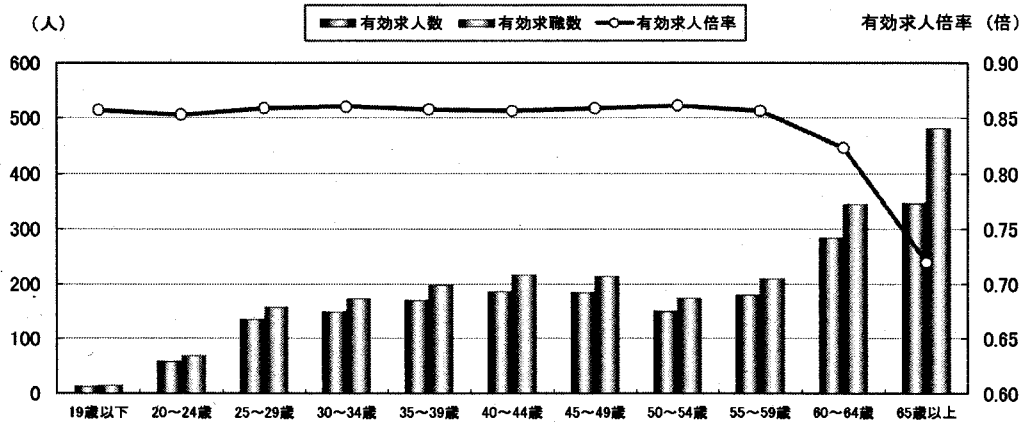
年齢別	19歳以下	20～24歳	25～29歳	30～34歳	35～39歳	40～44歳	45～49歳	50～54歳	55～59歳	60～64歳	65歳以上	計
有効求人数	76	587	688	641	644	634	568	520	474	419	394	5,645
有効求職数	66	494	602	577	601	656	680	623	567	646	621	6,133
有効求人倍率	1.15	1.19	1.14	1.11	1.07	0.97	0.84	0.83	0.84	0.65	0.63	0.92

常用(フルタイム)



年齢別	19歳以下	20～24歳	25～29歳	30～34歳	35～39歳	40～44歳	45～49歳	50～54歳	55～59歳	60～64歳	65歳以上	計
有効求人数	64	529	554	493	475	449	385	371	295	135	48	3,798
有効求職数	52	426	446	405	404	440	467	450	358	301	140	3,889
有効求人倍率	1.23	1.24	1.24	1.22	1.18	1.02	0.82	0.82	0.82	0.45	0.34	0.98

常用(パートタイム)

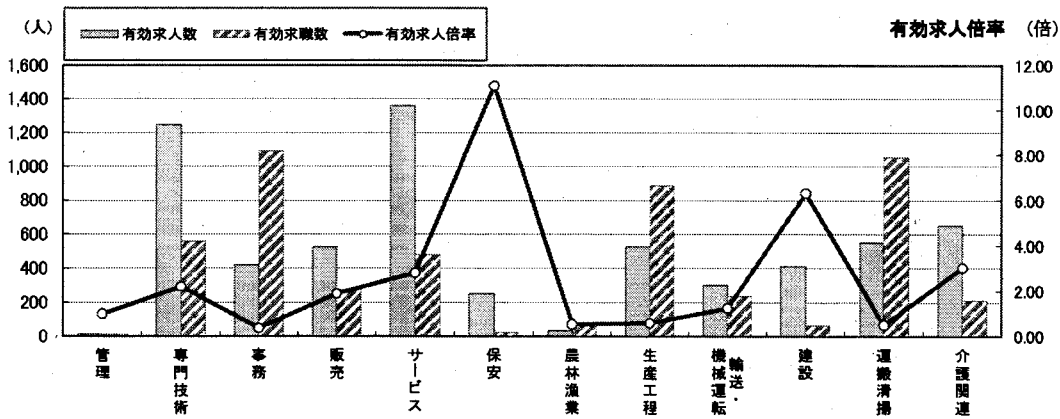


年齢別	19歳以下	20～24歳	25～29歳	30～34歳	35～39歳	40～44歳	45～49歳	50～54歳	55～59歳	60～64歳	65歳以上	計
有効求人数	12	58	134	148	169	185	183	149	179	284	346	1,847
有効求職数	14	68	156	172	197	216	213	173	209	345	481	2,244
有効求人倍率	0.86	0.85	0.86	0.86	0.86	0.86	0.86	0.86	0.86	0.82	0.72	0.82

*年齢別有効求人倍率は「就職機会積み上げ方式」で算出。(詳細は <https://www.mhwh.go.jp/toukei/list/114-1c2.html>)

*「パートタイム」とは、1週間の所定労働時間が同一の事業所に雇用されている通常の労働者の1週間の所定労働時間に比し短いものをいう。

なお、「常用パート」とは、「パートタイム」であって、雇用期間が「定めなし」または「定めあり(4カ月以上)」の就業形態をいう。

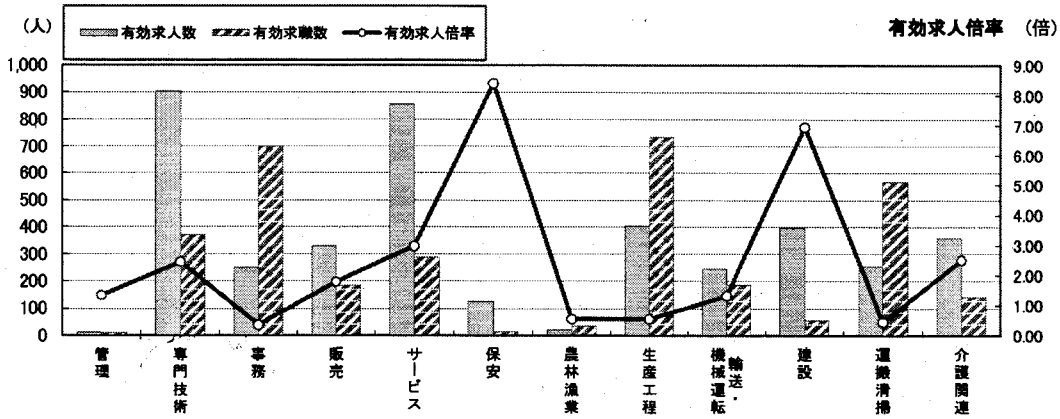


職業別	管理	専門技術	事務	販売	サービス	保安	農林漁業	生産工程	輸送・機械運転	建設	運搬清掃	介護関連	職業計
有効求人数	12	1,244	420	527	1,358	255	36	528	302	411	552	651	5,645
有効求職数	12	560	1,092	277	483	23	65	885	239	65	1,057	214	6,133
有効求人倍率	1.00	2.22	0.38	1.90	2.81	11.09	0.55	0.60	1.26	6.32	0.52	3.04	0.92

* 学卒・臨時・季節を除き、パートを含む常用計(常用フル、常用パートの単純計)のため公表数値とは一致しない。

* 介護関連はサービスの職業のうち、介護関連の職業を合計したもの。

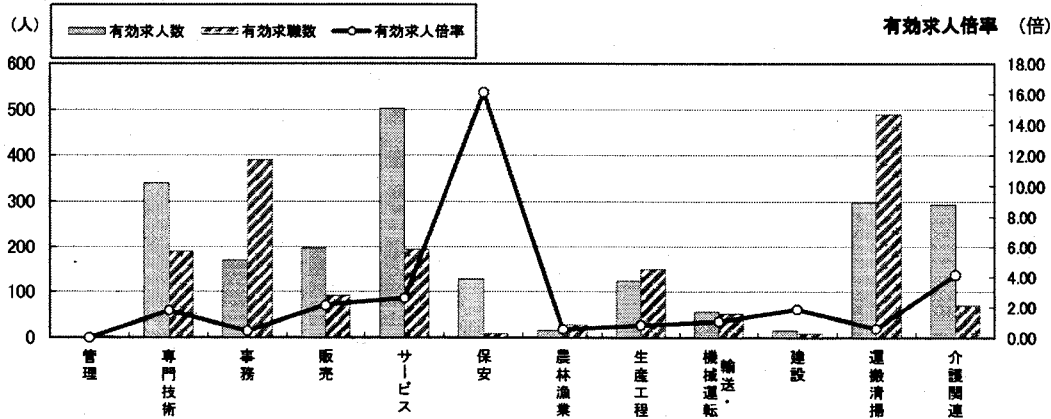
常用(フルタイム)



職業別	管理	専門技術	事務	販売	サービス	保安	農林漁業	生産工程	輸送・機械運転	建設	運搬清掃	介護関連	職業計
有効求人数	12	904	250	330	856	126	20	404	246	396	254	358	3,798
有効求職数	9	370	701	185	299	15	36	735	186	57	568	143	3,889
有効求人倍率	1.33	2.44	0.36	1.78	2.96	8.40	0.56	0.55	1.32	6.95	0.45	2.50	0.98

* 学卒・パート・臨時・季節を除く常用フルタイム。

常用(パートタイム)



職業別	管理	専門技術	事務	販売	サービス	保安	農林漁業	生産工程	輸送・機械運転	建設	運搬清掃	介護関連	職業計
有効求人数	0	340	170	197	502	129	16	124	56	15	298	293	1,847
有効求職数	3	190	391	92	194	8	29	150	53	8	489	71	2,244
有効求人倍率	0.00	1.79	0.43	2.14	2.59	16.13	0.55	0.83	1.06	1.88	0.61	4.13	0.82

* 臨時的・季節的・日雇のパートを除く常用的パート。